

le Classique

ВСЕ ОТТЕНКИ КЛАССИКИ

№5(12) 2013

Камень
и пламя
Мастер-класс

Восток
у ног
Sahrai

КАМЕНЬ
ОГНЯ



ИНТЕРЬЕР

Квартира на берегу моря завораживает своей утонченной роскошью и стильной лаконичностью. В ней царит атмосфера релакса. Создается ощущение, будто время здесь остановилось, а хозяева столь удивительного уголка просто живут — без суеты, без стремления кому-то что-то доказать. Доказывать в этом жилом пространстве не нужно — оно для этого слишком совершенно. Автор этого интерьера подобен Творцу, создавшему для своих подопечных рай.

*Уголок эдема
в Крыму*



Виктория Файнблат, дизайнер, автор множества объектов по всей Украине, в частности в Харькове. Работает в таких направлениях, как классика, арт-деко, современный стиль. Лауреат многочисленных интерьерных конкурсов. Одной из ярких особенностей ее интерьеров является виртуозное использование декоративных материалов. Виктория создает пространство, наделенные особым шармом.

Канцелярия: Tartin;
 Кухня: Savan Sade;
 Диван: Armani Interiors;
 Стул: Miorobis;
 Стул: Vassari;
 Кровать и тумбы: Corta Zeti;
 Диван: Venechhin;
 Стул: Kartell;
 Стул: Venechhin;
 Симметричные лампы: Nappa;
 Тумба и уличная мебель: Arbi;
 Уличная мебель: Setaleno;
 Душевая кабинка: Nappo;
 Плитка: F&B.

Чтобы помещение выглядело более просторно, выход из гостиной на террасу максимально открыли. Так, что создается ощущение присутствия моря в самой комнате. Легкий прозрачный текстиль на больших окнах в пол славно наполняет пространство морской бризом. Чтобы скрыть границу между террасой и гостиной, было использовано одно матовое покрытие – натуральный мрамор.



Просторная кухня разделена на две функциональные зоны – рабочую и обеденную, каждая из которых подчеркнута своей цветовой гаммой. Базовый фон – стиль белый, оттеночный декор выполнен золотом. Рабочая зона выделена черным глянцевым фасадом кухонной мебели, а обеденная – глянцевыми золотом и белым. Объединяющим элементом стала исключительная черная люстра в стиле арт-деко, расположенная над овальным обеденным столом.

ИНТЕРЬЕР

Изначально перед Викторией Файнберг была поставлена задача создать жилое пространство для отдыха и наслаждения жизнью, поэтому в качестве базового она выбрала самый гедонистический стиль — ар-деко. Впрочем, в интерьере успешно применены и приемы, свойственные классике и современному стилю. Чтобы квартира получилась просторной и воздушной, в качестве доминантного цвета было решено выбрать белый в различных оттенках, который всегда выгодно подчеркивает золотой — дань классике, а также черный, характерный для ар-деко. Черты современного стиля просматриваются в строгой геометрии мебели, глянцевых фасадах и легкости вспомогательных конструкций.

Все пространство квартиры поделено на функциональные зоны, а объединяющими элементами выступают цвет и декор. Чтобы визуально увеличить высоту, практически во всех помещениях был использован натяжной потолок. В отделе, декоре и мебели применены только натуральные материалы. Для каждой комнаты выбрано свое световое решение — заключенные в потолочные люстры в стиле ар-деко.

Просторная гостиная словно призывает к отдыху и расслаблению. Низкий угловой вальяжный диван от Akasha Integroz занимает большую часть помещения. Напротив него размещается плазма, которая обрамлена декоративной стеной из панелей, разработанной по индивидуальному проекту Викторией Файнберг. Интерьерной дизайнерской задачей стали декоративные стеновые ниши с подсветкой. Изнутри они отделаны по специаль-



Просторная кухня-дining оформлена в легкой бежево-оранжевой гамме и разделена в зависимости от функций. Так, со стороны гостиной это место для отдыха с барной стойкой, а со стороны спальни — территория релакса с низкой легкой мебелью. Стеной отделаны мозаичной плиткой, которой имитирует форму морской раковины. Эта тема продолжена и в черепице, установленной над всей террасой.

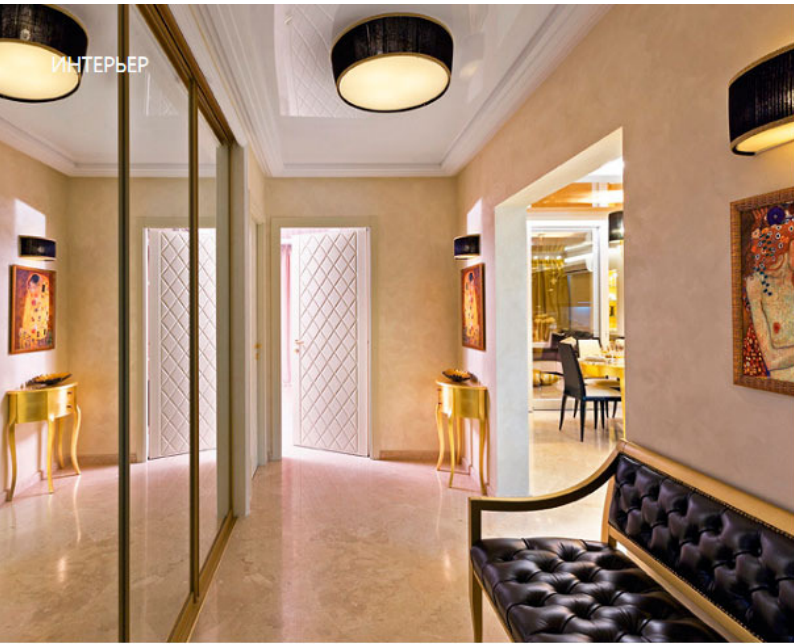
ной технологией, которая позволяет имитировать позолоту. Золотую тему продолжает текстиль: шторы, диванные подушки. Из гостиной можно попасть на просторную террасу, с которой открывается роскошный вид на море. Здесь нашлось место для дизайнерской мебели от Kartell и Vokashin. Благодаря своей прозрачности и легкости она словно парит в пространстве, не загромождая его. Легкость также подчеркивается и конструкциями металлических перил, которые, словно паутины, обрамляют площадку помещения. Кухня решена в стиле ар-деко: черное с золотом, столешница овальной формы, стул и стулья с изогнутыми ножками. Интерьерным декоративным решением стало большое мозаичное панно на од-

ной из стен в объединенной зоне. Мозаика в качестве объединяющего отделочного элемента этих двух помещений. Рабочая зона кухни привлекает внимание благодаря изысканным черным глянцевым панелям, за которыми спрятана встроенная кухонная мебель. Верхние навесные шкафы со золотыми дверцами поддерживают стилистику роскоши. Над рабочей зоной кухни смонтированы потолочные точечные светильники. Спальня полностью соответствует своему предназначению и используется исключительно для отдыха. Комната просторная и не загромождена лишней мебелью, в главном действующем лице здесь



Светлая и просторная спальня визуально увеличивает пространство благодаря большому зеркалу во всю стену, которое является фасадом вместительного шкафа-купе. Пространство выглядит большим и благодаря белому гляцевому натяжному потолку и огромным окнам в пол, через которые в комнату попадает много солнечного света. Уют и теплоту спальня придает плотный натуральный текстиль на окнах.

ИНТЕРЬЕР



является большая кровать, покрытая дорогим покрывалом перламутрового оттенка. Кровать и прикроватные тумбочки – итальянского бренда Solte Zeti.
 Из спальни утром выйдя на свежий воздух просторный балкон-террасу, но уже с двуспальной, обставленной мебелью компании Vagachin. Здесь все располагает к отдыху и расслаблению.
 Небольшая, но просторная прихожая не заставлена лишней мебелью и выполнена в классическом стиле. Элементы ардеко присутствуют в декоре и мебели: кушетка от Bevel Bede и консоль от Topki. Это помещение оформлено в трех основных тонах – белом, черном и золотом. Большой солнечный санузел – изюминка интерьера. В помещении используются игривые лимонные тона и интересный цветочный декор на стенах. Здесь впервые появляется желтый на полу и в отделке, который, впрочем, не очень отличается от золотого и наполняет ванную комнату солнечным сиянием. Полосатая сантехника Capleto создает в помещении ощущение легкости. В ванной комнате нашлось место как для собственно ванны, так и для душевой кабинки от Nipore. Мебель – компании Arbi, смесители – от Nalpa. Весь санузел отделан эс-эс-плиткой FAP.
 Продуманный до мелочей интерьер, гармоничное сочетание цветов, декора и стилистики – все это свидетельствует о безусловном таланте дизайнера, создавшего этот уютный уголок здесь в Крыму.

Небольшая по площади прихожая выдает тон всей квартире. Для оформления помещения дизайнер использовал бледно-розовый теплый белый цвет с кремовыми и золотыми нотками. Прихожая кажется просторной благодаря широкой правильной формы арке на месте дверного проема и большому зеркалу во всю стену. Здесь читаются основные цветовые акценты – черной и золотой, которые мы встречаем во всей квартире.



**ВІКТОРІЯ
 ФАЙНБЛАТ**
 ДИЗАЙН-БЮРО



Проектирование и комплексная разработка частных и общественных объектов
 Декорирование интерьеров домов, квартир, загородных особняков, а также ресторанов, кафе, клубов, офисов, гостиниц, торговых предприятий
 Ландшафтное проектирование
 Авторское сопровождение

01033, Киев, Украина
 ул. Л.Толстого, 23/1, оф. 23
 тел./факс: (044) 4064557
 +3 050 3319153 +7 9687317325
 e-mail: faynblat@gmail.com
 www.faynblat.com.ua
 www.faynblat.ru