



INTERIOR DESIGN

№7-8(41) ИЮЛЬ-АВГУСТ 2012

КУХНИ

EuroCucina 2012
ГЛАВНЫЙ КУХОННЫЙ ФОРУМ

Традиции и авангард
ПАЛИТРА СТИЛЕЙ

30

ВЕДУЩИХ
КУХОННЫХ ФАБРИК

ОГОНЬ, ВОДА
И СОВРЕМЕННЫЕ МАТЕРИАЛЫ
ТЕХНИКА И ТЕХНОЛОГИИ НА ВАШЕЙ КУХНЕ

Остров или?..

СПОСОБЫ ОРГАНИЗАЦИИ ПРОСТРАНСТВА
ТРЕНДЫ, ТЕНДЕНЦИИ И ФИЛОСОФИЯ
ВСЕ, ЧТО ВЫ ХОТЕЛИ УЗНАТЬ О КУХНЕ



Riva 1920 · bulthaup · Nolte Küchen · Bordignon Camillo · Scavolini · Provasi · Aster Cucine



Золото на белом

Классический дуэт белого и золотого — сочетание, требующее особого к себе отношения, тонкого вкуса и огромного архитектурного опыта. Именно такой интерьер в Крыму, исполненный сияния благородного металла, подчеркнутых оттенками белого цвета и богатыми фактурными решениями, воплотила в жизнь известный архитектор Виктория Файнблат.

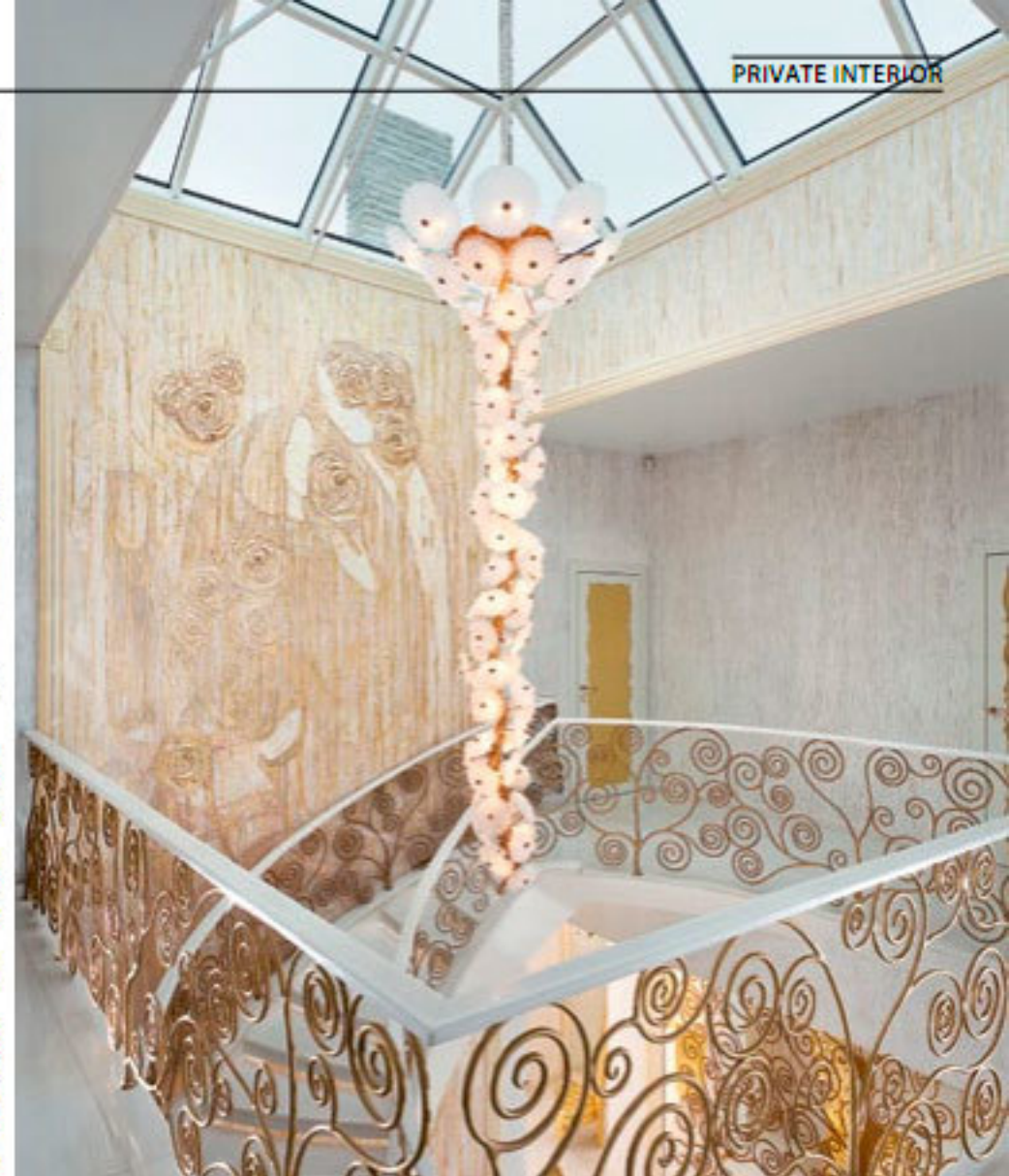


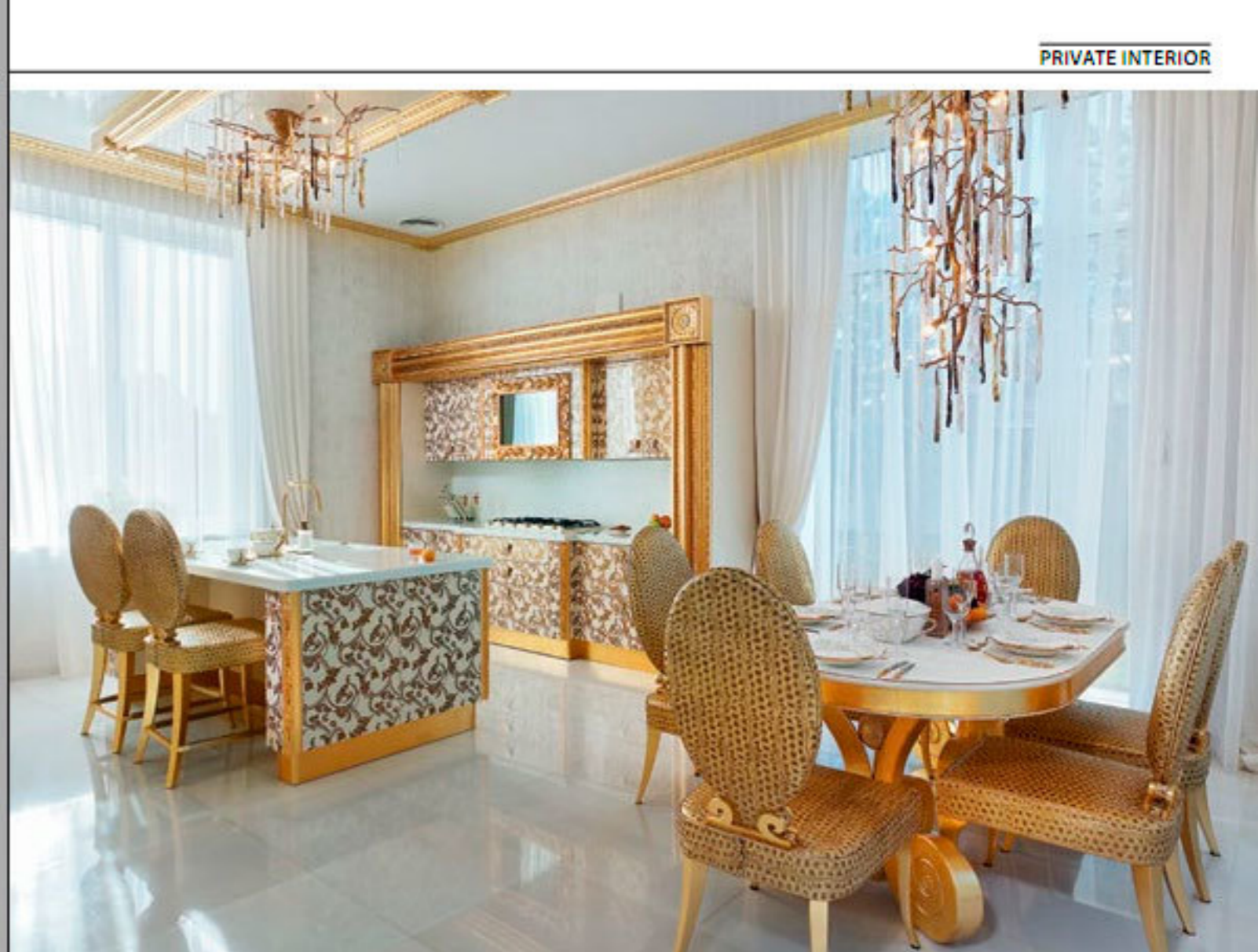
Виктория Файнблат, архитектор, автор проекта

Отправной точкой в создании пространства загородного дома послужила давняя любовь автора к эпохе Ар-деко и произведениям Густава Климта с его четкими линиями, фантастической декоративностью и любовью к золотистым оттенкам. Второй задачей, поставленной в процессе создания дома, явилось достижение максимальной наполненности интерьеров светом и воздухом — просторные залы, минимум стен, высокие потолки со стеклянными фонарями, открывающими панораму щедрого крымского неба.

На первом этаже дома расположена так называемая общая зона, включающая холл, кухонное пространство и гостиную.

Просторный холл с монументальной, с благородным изгибом, лестницей, золотыми кушетками и трехметровой люстрой, спускающейся из-под потолочного фонаря, навеян работами другого классика эпохи Модерна — Чарльза Ренни Макинтоша. Золотые деревья со стилизованными ветками, туго свитыми в спирали, взяты с его живописных полотен и реинтерпретированы для оформления балюстрад лестницы. Светящаяся гирлянда из матовых хрустальных цветов поддерживает парадный тон





ПРОСТРАНСТВО КУХНИ И СТОЛОВОЙ ОТЛИЧАЕТ ЭКСПРЕССИВНОЕ И ДРАМАТИЧЕСКОЕ МЕРЦАНИЕ ШИРОКО ПРИМЕНЕННОГО ЗОЛОТА

пространства — это люстра, созданная под заказ в Португалии.

Здесь складывается впечатление, что в интерьере отсутствуют стены. Благодаря особой планировке центр композиции — каминная с иконическим *Sufofocus* от французского бренда *Focus* — просматривается отовсюду. Однако при этом здесь осуществлено множество уголков для уединения. В оформлении широко применен жемчужно-белый оттенок, повторяющийся в отделке и обивке мебели, разработанной исключительно для этого проекта дизайн-бюро Виктории Файнблат. Именно поэтому





Изысканная мебель в интерьерах первого этажа разработана эксклюзивно для этого проекта дизайн-бюро Виктории Файнблат



декоративные элементы здесь повторяются, создавая единый симфонический ансамбль.

Пространство кухни и столовой отличается экспрессивное и драматическое мерцание широко примененного здесь золота. В оформлении фасадов кухни Majestic от итальянского бренда Consgeta использованы очаровательные арабески на фоне цвета слоновой кости, перекликающиеся с прихотливой кожаной, тонированной золотом, обивкой стульев с высокой спинкой и завитками ножек обеденного стола. На стеклянной стене-перегородке создан «климтовский» витраж с профилем загадочной прекрасной



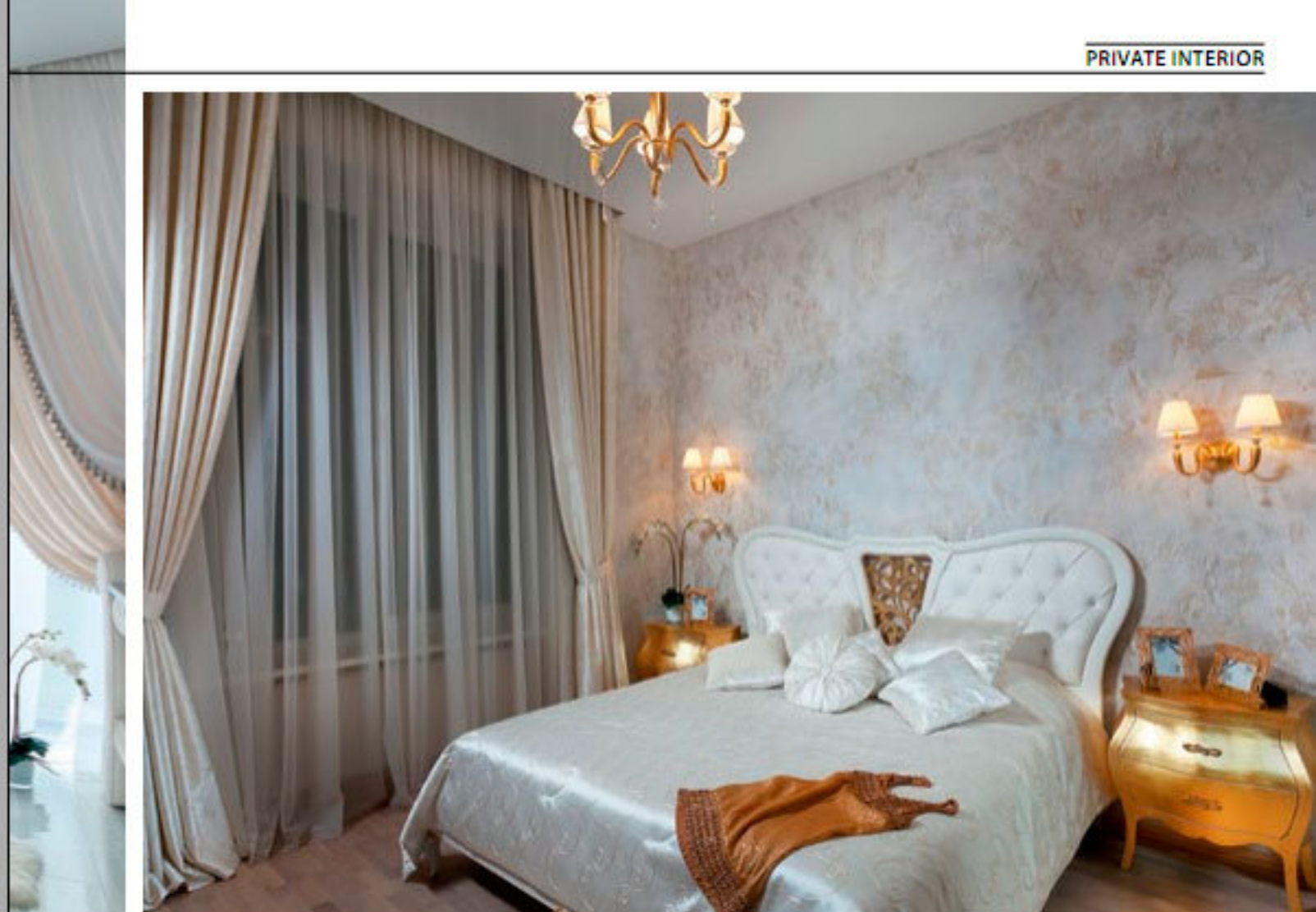


ОСНОВНАЯ СПАЛЬНЯ С ДРАПИРОВКАМИ НА ПОТОЛКЕ И КРОВАТЬЮ С ИЗГОЛОВЬЕМ НЕОБАРОЧНОЙ ФОРМЫ РЕШЕНА В ЧИСТОМ ЖЕМЧУЖНО-БЕЛОМ ЦВЕТЕ



дамы, предлагающей в протянутой руке гирлянду из золотых цветов. За перегородкой — музыкальный салон с белым роялем.

На втором этаже дома уютно расположились private зоны спальни, детской и роскошных ванных комнат. Основная спальня с драпировками на потолке и кроватью с изголовьем особой сложной необарочной формы решена в чистом жемчужно-белом цвете. В дополнительной спальне к основному белому оттенку добавлено сияние металла. Светильники и комоды, фланкирующие кровать, решены в неоклассической традиции и отделаны матовым золотом.





Особое внимание в интерьере уделено детской комнате. Пространство оформлено здесь в виде сказочной лесной поляны с шелковыми ковриками-цветами, настоящим дубом-великаном, подпирющим потолок-небо с подвесными светильниками-звездами. С ветвей дерева спускаются декорированные качели.

По словам архитектора Виктории Файнблат, самое сложное и интересное в проекте — разработка концепции первого этажа. Здесь в стилистику ар-деко гармонично вписаны художественные элементы, контекстуально принадлежащие стилю модерн, а также совершенно футуристичный объект — подвесной стальной камин *Sputofocus*.



ПРИУСАДЕБНАЯ ТЕРРИТОРИЯ
ДОМА ВКЛЮЧАЕТ ПРОСТОРНУЮ
ОТКРЫТУЮ ЗОНУ ОТДЫХА
С ТЕРРАСОЙ И БАССЕЙНОМ



**ВИКТОРИЯ
ФАЙНБЛАТ**
ДИЗАЙН-БЮРО



Проектирование и комплексная разработка частных и общественных объектов.
Декорирование интерьеров домов, квартир, загородных особняков, а также ресторанов, кафе, клубов, офисов, гостиниц, торговых предприятий
Ландшафтное проектирование
Авторское сопровождение

ТОВ "ХФ груп" 01033, Київ, Україна вул.
Л.Толстого, 23/1, оф.23 тел./факс: (044)
4064557 моб.: (050) 3319153
e-mail: faynblat@gmail.com
viktoriyafayn@gmail.com
www.faynblat.com.ua