





**▲▲ ВАННАЯ КОМНАТА**  
Если верить психологам, яркие краски – источник бодрости и позитивных эмоций, поэтому многоцветье ванной – вполне логичное решение. Здесь мы обязательно бываем каждый день и в то же время не задерживаемся надолго (значит, яркие цвета не успеют надоесть).  
▶ Черный глянцевый полочек с яркой подсветкой напоминает южное звездное небо. Напомним, что если полочек низкий, с украшениями лучше не перебарщивать.



Строгая черно-белая спальня превращается в романтический будар благодаря оригинальной детали – полупрозрачным цветам, нарисованным на стене за изголовьем кровати. Сюжет авторской росписи разработал дизайн-бюро Виктории Файнблат специально для этого проекта.

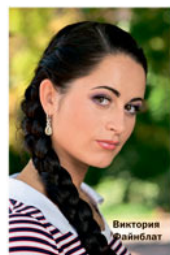


**В коллекцию идей**  
Рассеянная подсветка под изголовьем кровати, пожалуй, самая оригинальная деталь интерьера этой комнаты. При выключенном общем свете возникает ощущение, что кровать парит в воздухе. Кроме бесспорной эстетической привлекательности такого дизайнерского решения следует отметить его функциональность: мягкий свет снизу особенно удобен и часто используется в ночное время суток. Такой «ночник» придётся по вкусу не только романтично настроенным взрослым, но и детям, особенно тем, которые боятся темноты.



АРХИТЕКТОР: В. КОЧЕВНИКОВА

## квартира

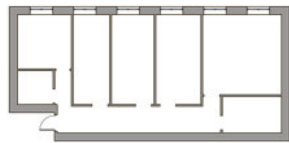


Виктория  
Файнблат

### планировочное решение

Существовавшие изначально перегородки между четырьмя комнатами, коридором и кухней были снесены. Возникшее в результате помещение разделили на две части – гостевую и приватную. Гостевая зона представляет собой единое пространство, приватная состоит из изолированных комнат. При работе над проектом было учтено, что все окна квартиры выходят на одну сторону. В результате в темной, лишённой дневного света части пространства оказались санузел, холл и гардеробная при спальне.

#### ПЛАН ДО ПЕРЕПЛАНИРОВКИ



#### ДО ПЕРЕПЛАНИРОВКИ

Общая площадь ..... 91,3 м<sup>2</sup>  
Высота потолков ..... 4,0 м

#### ПОСЛЕ ПЕРЕПЛАНИРОВКИ

1. Холл ..... 8,1 м<sup>2</sup>
2. Кухня, столовая ..... 16,9 м<sup>2</sup>
3. Гостиная ..... 21,6 м<sup>2</sup>
4. Кабинет ..... 13,8 м<sup>2</sup>
5. Спальня ..... 19,6 м<sup>2</sup>
6. Ванная комната ..... 6,6 м<sup>2</sup>
7. Санузел ..... 4,7 м<sup>2</sup>

Общая площадь ..... 91,3 м<sup>2</sup>  
Высота потолков ..... 3,8 м

КУХНЯ	ГОСТИНАЯ	САМУЗЕЛ	КАБИНЕТ	СПАЛЬНЯ
Кухонная мебель: Concreta (Италия) Стол: Tonin Casa (Италия) Стулья: Miniforms (Италия)	Угловой диван: Doimo (Италия) Журнальный стол: Soprag (Италия) Корпусная мебель: Europro (Италия)	Раковина, унитаз: Duravit (Германия) Душевая кабина со стеклянной дверью: Jacuzzi (Италия)	Диван: Setti (Украина) Стол: Mab (Италия)	Кровать: Lago (Италия) Корпусная мебель: Largo (Беларусь)



ХОЛЛ  
Диван: Doimo (Италия)

ВАННАЯ КОМНАТА  
Сантехника: Duravit

ПЛАН ПОСЛЕ ПЕРЕПЛАНИРОВКИ

**ВСЁ ОБЪЕКТ**  
Полы: ламинат Pergo под выбеленный дуб (Швеция), керамическая плитка  
Стены: трафаретная художественная авторская роспись, декоративная штукатурка, краска, керамическая плитка, мозаика  
Потолки: натяжные, гипсокартон, декоративная штукатурка, краска  
Двери: SJV (Италия)  
Светильники: Италия



**ГОСТИНАЯ**  
Кухня-столовая и гостиная представляют собой единое пространство, для зонирования которого использован цвет и продуманная расстановка мебели. Например, спинка дивана служит своеобразным барьером между столовой и гостиной. К тому же точно над этой спинкой, словно разделительная черта между двумя помещениями, проходит граница между белым матовым и черным глянцевым потолком



**КУХНЯ, СТОЛОВАЯ**  
Основу колористического решения составляет контраст черного и белого. На их фоне редкие цветные всплески выливаются фреской и оптимистично. Розово-бирюзовый узор в холле выполнен вручную по трафарету

### В коллекцию идей

Для того чтобы зрительно увеличить имеющуюся высоту помещений и к тому же разнообразить интерьер (говоря на языке профессионалов, «подчеркнуть архитектурное зонирование изобразительными средствами»), автор проекта Виктория Файнблат уделила особое внимание потолкам. Белый матовый гипсокартон подвесных объемов с линейной подсветкой по периметру, черные глянцевые полотна натяжного потолка из ПВХ на кухне и в холле – всё это создаёт весьма динамичную картину, украшает сдержанное по декору пространство и поддерживает доминирующий в проекте контраст черного и белого.



Текст ИРИНЫ СЛВИЦКОЙ  
 Фото АНДРЕЯ ПОСОНСКОГО  
 Дизайнер ВИКТОРИЯ ФАЙНБЛАТ (Украина)  
 «ХФ» групп.

# ПОЛНОЕ перевоплощение

Мало кто из нынешнего поколения двадцатилетних знает, что такое жизнь в коммуналке. Но исчезает это понятие из нашего обихода обычно не благодаря стараниям властей, а потому что бывшие коммунальные квартиры, расположенные преимущественно в центре города, — лакомый кусочек для желающих создать красивое современное пространство.

## квартира

**Б**ывшие коммуналки часто располагаются в старых домах, которые находятся в центре города и являются памятниками архитектуры. Несомненные достоинства таких квартир — массивные кирпичные стены, высокие потолки, удачное местоположение. Недостаток один: чтобы превратить подобное жилище с его коридорной системой в современные апартаменты, мало сделать косметический ремонт и закупить мебель, придётся провести полную реконструкцию с перепланировкой. К счастью, в подавляющем большинстве старых квартир несущими оказываются только внешние стены, поэтому межкомнатные перегородки можно смело сносить, расчищая пространство. Хорошим примером магического превращения Золушки-коммуналки в прекрасную принцессу — элитную просторную квартиру — служит проект, разработанный известным архитектором Викторией Файнблат по заказу молодой супружеской пары. Из ряда вытнутых изолированных комнат «влетушек» с непременным атрибутом всякой коммуналки — длинным коридором — получилось пропорциональное, полное света и воздуха жилое пространство.

